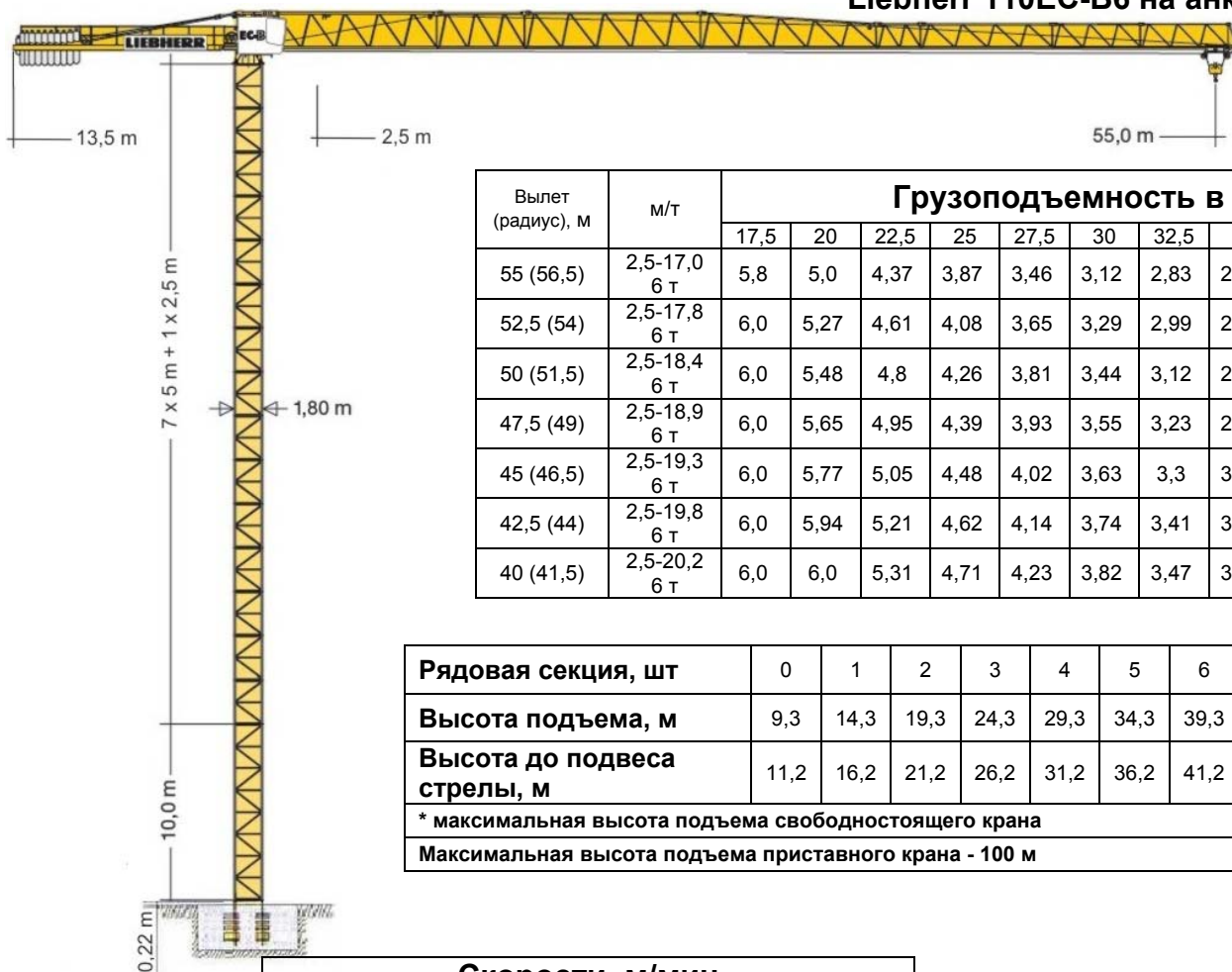


Liebherr 110EC-B6 на анкерах

**Завод изготовитель:
Liebherr-Werk
Pamplona GMBH**



Вылет (радиус), м	м/т	Грузоподъемность в зависимости от вылета, м/т															
		17,5	20	22,5	25	27,5	30	32,5	35	37,5	40	42,5	45	47,5	50	52,5	55
55 (56,5)	2,5-17,0 6 т	5,8	5,0	4,37	3,87	3,46	3,12	2,83	2,58	2,36	2,17	2,01	1,86	1,73	1,61	1,5	1,4
52,5 (54)	2,5-17,8 6 т	6,0	5,27	4,61	4,08	3,65	3,29	2,99	2,73	2,5	2,31	2,13	1,98	1,84	1,71	1,6	
50 (51,5)	2,5-18,4 6 т	6,0	5,48	4,8	4,26	3,81	3,44	3,12	2,85	2,62	2,42	2,23	2,07	1,93	1,8		
47,5 (49)	2,5-18,9 6 т	6,0	5,65	4,95	4,39	3,93	3,55	3,23	2,95	2,71	2,5	2,31	2,15	2,0			
45 (46,5)	2,5-19,3 6 т	6,0	5,77	5,05	4,48	4,02	3,63	3,3	3,02	2,77	2,56	2,37	2,2				
42,5 (44)	2,5-19,8 6 т	6,0	5,94	5,21	4,62	4,14	3,74	3,41	3,12	2,86	2,64	2,45					
40 (41,5)	2,5-20,2 6 т	6,0	6,0	5,31	4,71	4,23	3,82	3,47	3,18	2,92	2,7						

Рядовая секция, шт	0	1	2	3	4	5	6	7	8
Высота подъема, м	9,3	14,3	19,3	24,3	29,3	34,3	39,3	44,3	46,8*
Высота до подвеса стрелы, м	11,2	16,2	21,2	26,2	31,2	36,2	41,2	46,2	48,7
* максимальная высота подъема свободностоящего крана									
Максимальная высота подъема приставного крана - 100 м									

Башня	
Тип	120НС/132НС
Рядовая секция	
Высота, м	1,8
Ширина, м	1,8
Длина, м	2,5/5,0
Опорная секция	
Высота, м	1,8
Ширина, м	1,8
Длина, м	10,0

Скорости, м/мин			
6 т	26	0 ⇄ 63	0 ⇄ 0,8 об/мин
0,55 т	126		
Мощности механизмов, кВт			
30 FU	3 FU	7,5 FU	нет

Источник питания			
	400В(+5%;-10%)	50 Гц	38 кВА

Способ установки	
Анкеры	
Опорный контур, м	1,544x1,544

Конт. лицо
Нач. ПТО Соколов А.А.
тел./факс (812) 334-53-99
e-mail: Sokolov@um260.lsrgroup.ru



УПРАВЛЕНИЕ МЕХАНИЗАЦИИ №260

